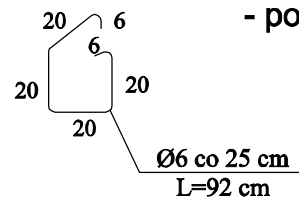
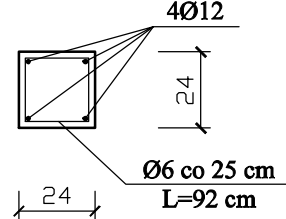


Wieniec
1:25



- Ⓐ - terakota/panele 2 cm
- wylewka cementowa 5 cm
- styropian EPS 100 8 cm
- folia budowlana
- podkład betonowy 10 cm
- podsypka żwirowa 20cm

- Ⓑ - blachodachówka
- łąty 5x4
- kontrłaty 5x4
- folia wiatrochlonna
- zbijak deskowy
- folia paroprzepuszczalna
- wełna mineralna 20 cm
- folia paroszczelna
- stelaż płyt G-K
- płyta G-K

OBIEKT:	Budynek żłobka z przedszkolem	DATA	BRANŻA	SKALA	NR RYS.
INWESTOR:	GMINA BRZOSIE Brzozie 50, 87-313 Brzozie	07/2019	Architektura Konstrukcja	1:50	6
ADRES INWESTYCJI:	Jajkowo gmina Brzozie działka nr 40/7	PROJEKTANT:			
PRZEKRÓJ A-A		PROJEKT BUDOWLANY ZAMIENNY			